

La phrase

« On peut facilement ouvrir mille voies sur toutes les falaises de la région. »

Nathaniel Cornuet,
membre de Vertikalédonie

Le chiffre

12

Sarraméa a vécu la 12^e édition de sa Fête du café. La prochaine se déroulera en août.

Farino

Le ver de bancoule en images

Page 31



Brousse et îles

■ **Koumac.** Une grande première dans le monde calédonien de l'escalade

A l'assaut des Roches

L'association Vertikalédonie et le comité régional FFME ont organisé, ce week-end, sur le site des Roches Notre-Dame, le premier rassemblement calédonien dédié à l'escalade. Le succès est à la hauteur de l'enjeu, avec plus de deux-cent-soixante participants.

Dès 8 heures, samedi, il régnait sur le site des Roches Notre-Dame, une animation peu commune. Les participants au premier Festival de l'escalade ont été répartis en équipe de deux, trois ou quatre. Munis d'une feuille de route, ils ont emprunté le parcours autour des Roches en suivant le sentier provincial. Au fil des heures, les nouveaux arrivants sont passés d'atelier en atelier, choisissant différentes options selon leur niveau, certains pouvant même les faire valider pour le diplôme fédéral.

Ce festival d'escalade de Nouvelle-Calédonie en milieu naturel est une grande pre-

Koumac pourrait devenir un site majeur d'escalade en Nouvelle-Calédonie et dans la zone Pacifique.

mière. Il a mobilisé une trentaine de bénévoles avec l'objectif de promouvoir l'escalade en province Nord, et plus particulièrement à Koumac, et de permettre à chacun de bénéficier durant deux jours d'ateliers de découverte et de perfectionnement encadrés. Preuve du succès, plus de deux cent soixante personnes y ont participé, au lieu des soixante attendues.

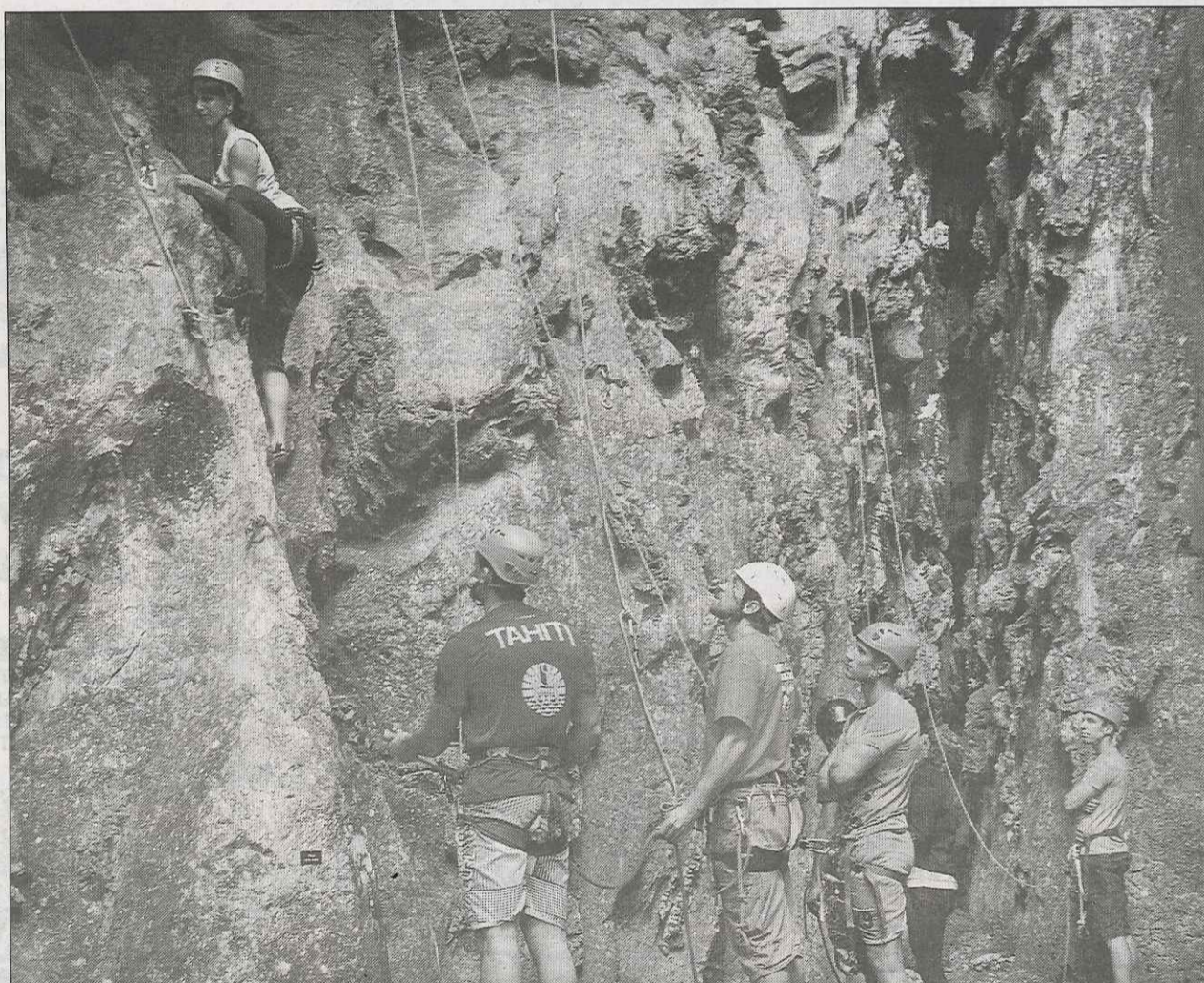
Inaugurer. « Nous tirons un bilan très positif, souligne Frédéric Salle, conseiller technique auprès du Comité régional de la montagne et d'escalade de Nouvelle-Calédonie, affilié à la Fédération française de la montagne et de l'escalade (FFME). Pour ce premier rassemblement d'escalade à l'échelle du territoire, il y a eu autant de grimpeurs de Nouméa et du Sud que de la province Nord. Le dynamisme de l'association Vertikalédonie est à la hauteur de l'événement. »

Le festival a permis à cette association d'inaugurer officiellement le premier grand site d'escalade de Nouvelle-Calédonie en milieu naturel, comportant soixante-quinze

voies. « Ces voies, dont soixante récemment réalisées, ont pu être équipées grâce au soutien du comité régional de la FFME, de la mairie de Koumac et de la province Nord, indique Nathaniel Cornuet, membre de Vertikalédonie. Cela nous permet de disposer d'un site organisé, ouvert et bien équipé. » Et ce dernier poursuit : « L'intérêt de ce rassemblement réside dans le fait que la moitié des grimpeurs étaient des débutants. L'autre moitié a pu, lors de la première journée, apprendre de nouvelles manipulations et se perfectionner. »

Selon Elise Brion, présidente de Vertikalédonie, le comité régional de la FFME aimerait développer l'escalade en province Nord à travers la mise en place d'infrastructures artificielles d'escalade qui permettraient de faire grimper les gens le soir, en semaine... et de pouvoir ainsi développer le niveau d'escalade dans cette province. »

Développer. Dès le début d'année prochaine, l'association et la mairie de Koumac devraient éditer une brochure sur les voies d'escalade de la zone de Koumac, destinée aux touristes et aux grimpeurs débutants ou confirmés. « Dans le monde, il y a énormément de grimpeurs prêts à voyager pour faire de l'escalade. Ces grimpeurs pourront trouver sur Koumac toutes les facilités pour se nourrir, se loger... argumente Nathaniel Cornuet. Nous avons bon espoir du côté des Australiens et des Néo-Zélandais. A partir de soixante-quinze voies dans tous les niveaux, des touristes viendront ici pour grimper. Et on peut facilement ouvrir mille voies sur toutes les falaises de la région. » Koumac pourrait ainsi devenir un site majeur d'escalade en Nouvelle-Calédonie et peut-être même dans la région Pacifique, avec toutes les retombées économiques que cela entraînerait.



Les grimpeurs autonomes ont découvert les nouvelles voies du site. Les autres se sont essayés sur des voies équipées, encadrés par des bénévoles.

■ Que retiendrez-vous de ce Festival ?

Kim (Nouméa)

« Grimper dans cette nature »

C'est une bonne idée ce rassemblement. Très sympa, une bonne ambiance générale, très bien organisé avec beaucoup de monde et de voies différentes à grimper. Le site est superbe. C'est magnifique de grimper au milieu de cette nature. J'ai fait le bloc. J'ai aussi grimper sur corde fixe et ça m'a beaucoup plu. J'ai aimé grimper sur la liane.



François (Nouméa)

« Le site tient ses promesses »

Le site tient ses promesses. Il y a d'énormes possibilités de développer un gros secteur d'escalade de bon niveau, avec des mouvements intéressants. Au niveau du rassemblement, l'affluence montre que plein de gens sont intéressés par cette discipline en Nouvelle-Calédonie, dans une ambiance familiale. Il y a certainement un potentiel de croissance.



Anne (Koumac)

« La convivialité »

Un événement très convivial qui a permis aux gens qui ne connaissaient pas l'escalade de découvrir cette activité dans une très bonne ambiance, avec des gens qui encadraient très bien, dans ce site magnifique. L'association Vertikalédonie est super dynamique. De plus, il y a un fort potentiel de développement touristique au travers de cette activité en province Nord.

